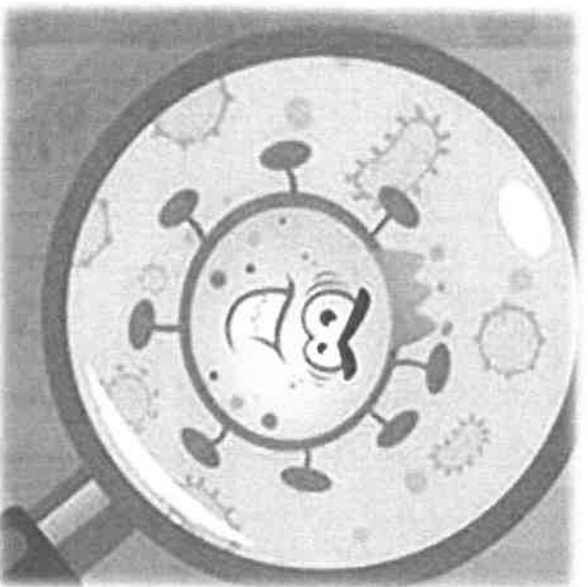


# INFORMATIVA

## RISCHIO DA CORONAVIRUS IN AMBIENTE SCOLASTICO

### RIVOLTA ALLE FAMIGLIE E ALUNNI



## A cura del Dott. Lazzaro

### Palumbo

RESPONSABILE DEL SERVIZIO DI PREVENZIONE E

PROTEZIONE

Corso Regina Margherita n. 96°

71013 – San Giovanni Rotondo – FG

Ufficio 0882454924 – Mobile 3474482486

amministrazione@consulenzaagroaziendale.com

Tutti i diritti sono riservati. Riproduzione consentita nei soli Istituti convenzionati.

#### 1. NORME DI PREVENZIONE E PROTEZIONE DA RISPETTARE PER L'ACCESSO A SCUOLA DI ALUNNI E GENITORI:

- Non è consentito l'accesso e la presenza a scuola in caso di sintomi o di temperatura corporea superiore a 37,5°C anche nei tre giorni precedenti;
- Non è consentito l'accesso e la presenza a scuola a chi è stato in quarantena o isolamento domiciliare negli ultimi 14 giorni;

c) Non è consentito l'accesso e la presenza a scuola a chi è stato a contatto con persone positive, per quanto di propria conoscenza, negli ultimi 14 giorni;

d) Prima di recarsi a scuola, il genitore deve provvedere alla misurazione della febbre del proprio figlio. In caso di temperatura  $\geq$  di 37,5°C o presenza di sintomi rimane all'interno del proprio domicilio e chiamare il proprio medico/pediatra;

e) All'ingresso della scuola gli alunni devono igienizzare le mani utilizzando i dosatori presenti ad ogni ingresso;

f) È vietata qualsiasi forma di assembramento all'ingresso, all'uscita e all'interno dei locali scolastici;

g) All'interno dei locali scolastici è obbligatorio il rispetto della distanza interpersonale di 1 metro;

h) Ai genitori che accompagnano i propri figli, non è consentito l'ingresso nei locali scolastici. In caso di necessità di interloquire con il personale scolastico si prega di prendere contatti telefonici per fissare un appuntamento. Tutti gli accessi diversi dagli alunni saranno registrati dalla scuola;

i) Gli alunni devono accedere rispettando gli orari comunicati e dagli ingressi indicati al fine di evitare assembramenti;

j) Gli alunni a scuola devono avvisare l'insegnante in caso presenza di sintomi.

#### 2. USO DELLA MASCHERINA:

a) L'uso della mascherina da parte degli alunni non è obbligatorio in classe quando l'alunno è seduto al proprio posto;

b) L'uso della mascherina da parte degli alunni è necessario in situazioni di movimento e in generale in tutte quelle situazioni (statiche o dinamiche) nelle quali non sia possibile garantire il distanziamento prescritto di 1 metro;

c) I genitori devono indossare la mascherina all'interno dei locali scolastici;

d) È consentito solo l'utilizzo della mascherina chirurgica;

#### 3. SINTOMI DA CORONAVIRUS:

Febbre, brividi, tosse, difficoltà respiratorie, perdita o alterazione dell'olfatto, perdita o alterazione del gusto, rinorrea/congestione nasale, diarrea, mal di pancia, etc;

#### 4. DEFINIZIONE DI CONTATTO STRETTO

Una persona che vive nella stessa casa di un caso COVID-19, una persona che ha avuto un contatto fisico diretto con un caso COVID-19 (per esempio la stretta di mano), una persona che ha avuto un contatto diretto non protetto con le secrezioni di un caso COVID19 (ad esempio toccare a mani nude fazzoletti di carta usati), una persona che ha avuto un contatto diretto (faccia a faccia) con un caso COVID-19, a distanza minore di 2 metri e di almeno 15 minuti, una persona che si è trovata in un ambiente chiuso (ad esempio aula, sala riunioni, sala d'attesa dell'ospedale) con un caso COVID-19 in assenza di DPI idonei, un operatore sanitario o altra persona che fornisce assistenza diretta ad un caso COVID-19 oppure personale di laboratorio addetto alla manipolazione di

campioni di un caso COVID-19 senza l'impiego dei DPI raccomandati o mediante l'utilizzo di DPI non idonei, una persona che ha viaggiato seduta in treno, aereo o qualsiasi altro mezzo di trasporto entro due posti in qualsiasi direzione rispetto a un caso COVID-19, sono contatti stretti anche i compagni di viaggio e il personale addetto alla sezione dell'aereo/treno dove il caso indice era seduto.

#### 5. SPOSTAMENTI CASA- SCUOLA-CASA:

a) Nei mezzi pubblici deve essere rispettato il distanziamento sociale e indossata la mascherina;

b) Evitare di muoversi in macchina con altre persone diverse dai conviventi (passaggi, etc.). In caso di necessità indossare sempre la mascherina nel mezzo;

#### 6. IGIENE DELLE MANI:

a) Prima di lasciare la propria abitazione, gli alunni devono praticare una buona igiene delle mani lavandosi accuratamente; la stessa cosa deve essere fatta appena tornati a casa; quando vengono consumati i pasti a scuola; prima e dopo l'utilizzo del WC;

b) A scuola igienizzare le mani con frequenza usando il gel a disposizione;

c) È assolutamente vietato toccare con le mani, la bocca, il naso e gli occhi;

#### 7. IN CASO DI SINTOMI:

a) Se l'alunno presenta dei sintomi a casa, deve restare nella propria abitazione e bisogna avvisare il proprio medico/pediatra e la scuola;

b) L'alunno che presenta sintomi a scuola verrà accompagnato a casa dai propri genitori (la scuola avverte i genitori). Arrivati al proprio domicilio, è necessario chiamare il proprio medico/pediatra: la ASL provvederà a fare il tampone all'alunno e in caso di positività tutta la classe potrà essere messa in quarantena;

c) L'alunno convivente con un caso positivo è messo in quarantena dalla ASL;

d) Nei casi di cui sopra è necessaria l'attestazione medica per il rientro a scuola dell'alunno;

#### 8. SOGETTI FRAGILI:

a) I genitori/tutori di alunni con particolari patologie o disabilità devono mettersi in contatto con il referente Covid/Dirigente scolastico per concordare le modalità e le esigenze necessarie per tali soggetti;

#### 9. MODALITÀ DI TRASMISSIONE DEL CORONAVIRUS:

a) Il Coronavirus si trasmette attraverso le goccioline di saliva che emettiamo dalla bocca e attraverso l'aerosol del nostro respiro; è necessario quindi praticare l'igiene delle mani, mantenere il distanziamento e indossare la mascherina.

